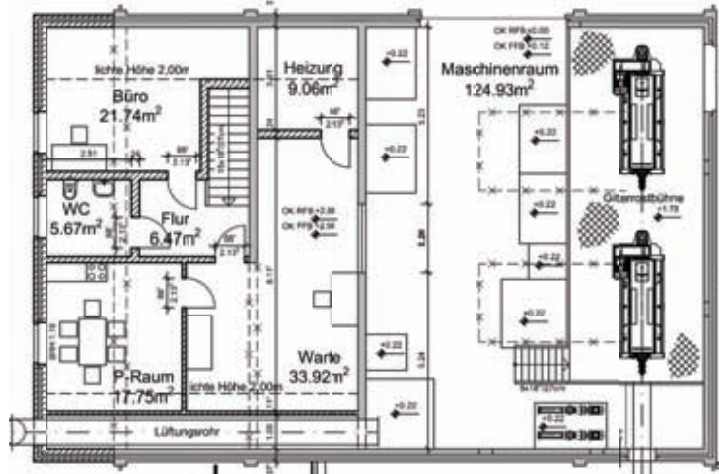




Kläranlage Bergen/Rügen Erneuerung Zentrifugen Klärschlammwässerung

Kenndaten:

- Ausbaugröße Kläranlage: 92.000 EW
- Anlagenkonzept 1 x Betrieb
- Entwässerungsstufe: 1 x Reserve
- Durchsatzleistung 30 m³/h
- Zentrifuge: 600 kg TS/h
- Entwässerungsleistung je Zentrifuge:
Austrags-Feststoffgehalt: ≥ 28 % TR
- Abscheidegrad: ≥ 98 %



Aufstellungszeichnung

Leistung:

- Grundlagenermittlung
- Ausschreibung und Vergabe
- Vorplanung
- Bauoberleitung
- Entwurfs- und Genehmigungsplanung
- Objektüberwachung
- Ausführungsplanung

Beschreibung:

Der ZWAR betreibt u. a. die kommunale Kläranlage Bergen mit einer Ausbaugröße von 92.000 EGW.

Aufgrund einer Vielzahl von Mängeln und dem unwirtschaftlichen Betrieb wurden die derzeit installierten Siebbandpressen vom ZWAR als altersbedingt abgängig bewertet.

Daher sind im bestehenden Entwässerungsgebäude der Neubau der Warte mit zugehörigen Räumen und der Neubau einer Entwässerungsanlage (ausgeführt als Hochleistungszentrifugen) mit allen zugehörigen Hilfs- und Nebenaggregaten sowie der E-, MSR- und Leittechnik vorgesehen.

Zur Untermauerung der Investitions- und Prozesssicherheit sowie zur Festlegung realistischer Anforderungen an die zu erneuernde Maschinenteknik wurden zusätzlich Untersuchungen zum Entwässerungs- und Konditionierungsverhalten im Rahmen großtechnischer Versuche durchgeführt.

Auftraggeber:

Zweckverband Wasserversorgung und
Abwasserbehandlung Rügen - ZWAR -
Putbuser Chaussee 1
18528 Bergen auf Rügen

Ansprechpartner:

Herr Kopplin
Tel.: 0 38 38 - 80 04 - 0