



Klärschlamm-trocknung am Standort Klärwerk Düsseldorf-Süd

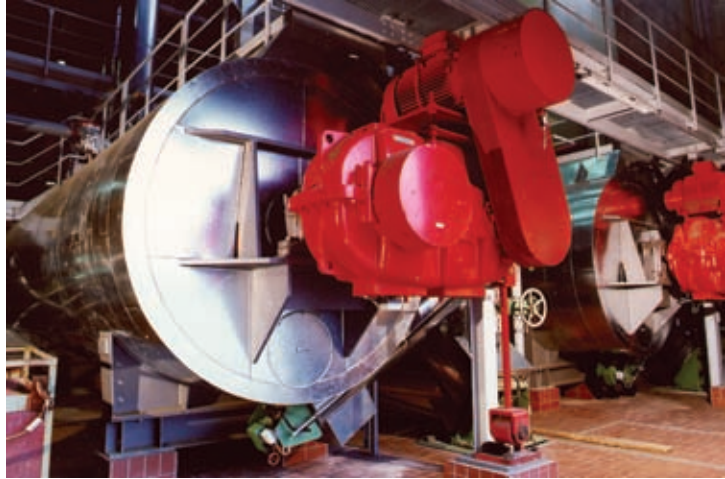
Kenndaten:

1. Baustufe

- Ausbaugröße: 600.000 EW
- Feststoffmenge: 12.630 t TS/a
- Schlammmenge (28% TS): 45.100 t/a
- Wasserverdampfung: 2 x 3,6 t/h

Endausbau

- Ausbaugröße: 800.000 EW
- Feststoffmenge: 20.000 t TS/a
- Schlammmenge (28% TS): 71.430 t/a
- Wasserverdampfung: 3 x 3,6 t/h



Schlamm-trocknungsanlage Düsseldorf - Scheibentrockner

Leistung:

- Überarbeitung des Genehmigungsentwurfes
- Erstellung der Ausschreibungsunterlagen für die Maschinentechnik, die Elektrotechnik, die Mess- und Steuertechnik und die Prozessleittechnik
- Durchführung der Ausschreibung einschl. Auswertung der Angebote und Erstellen des Vergabevorschlages
- Beratung bei der Ausführung
- Bauleitung

Beschreibung:

Projektierung und Bau einer Klärschlamm-trocknungsanlage einschließlich der Wärmeverwertung.

Der entwässerte Schlamm gelangt über Zwischensilos in dampf-beheizte Scheibentrockner. Die Dampferzeugung erfolgt mit Faulgas, alternativ mit Erdgas.

Das Trockengut fällt als Staub an und wird z. B. in Kraftwerken thermisch verwertet. Der Wärmeinhalt der Trocknungsbrüden dient zur Aufheizung der Faultürme und des Warmwassersystems.

Auftraggeber:

Landeshauptstadt Düsseldorf
Stadtentwässerungsbetrieb
Auf'm Hennekamp 45
40225 Düsseldorf

Ansprechpartner:

Herr Dipl.-Ing. Elstermann
Tel.: 0 2 11 - 89 92 759