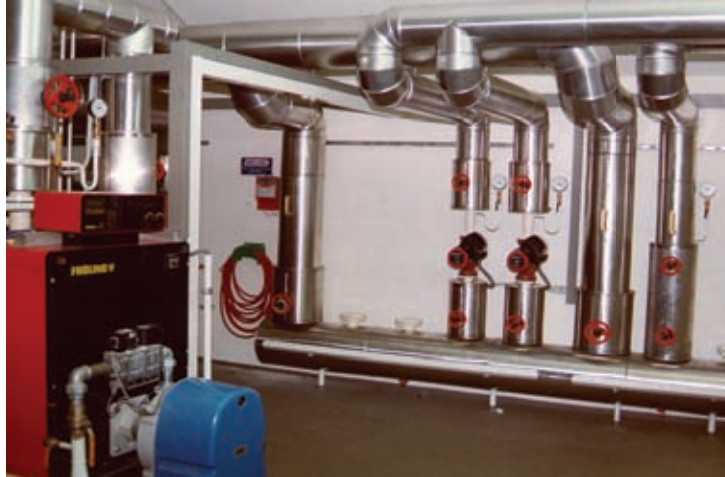




Nahwärmeversorgungssystem Ratekau

Kenndaten:

- Baugebiet 51
22 Wohnhäuser, 1 Schule 299 kW
- Heizzentrale
(Endausbau)
- 1 Brennkessel 250 kW



Heizzentrale der Nahwärmeversorgung

Leistung:

- Studie mit Wirtschaftlichkeitsberechnung
- Planung und Ausschreibung der Kesselanlage, des Fernwärmenetzes und des Kesselhauses
- Bauleitung

Beschreibung:

In einer Studie wurden zunächst mögliche Nahwärmeversorgungsanlagen für die Gebiete Ratekau-Mitte und Ratekau 3, Baugebiete 51 und 52, untersucht. Die Studie kam zu dem Ergebnis, dass der Einsatz eines Blockheizkraftwerkes wegen der zu geringen Erlöse aus der Stromerzeugung und dem ungünstigen Verhalten bei Teillast in diesen Nahwärmeversorgungsgebieten nicht kostendeckend betrieben werden kann. Eine zentrale Wärmeversorgung mit modernen Heizkesseln weist jedoch eindeutige wirtschaftliche Vorteile gegenüber einer dezentralen Einzelversorgung auf.

Die neu zu errichtende Heizzentrale, ausgelegt für die Versorgung der benachbarten Baugebiete B 51 und B 52, wird in einem ersten Ausbauschnitt mit einem Heizkessel von 250 kW Wärmeleistung ausgerüstet.

Auftraggeber:

Zweckverband Ostholstein
Strandallee 112 - 114
23669 Timmendorfer Strand

Ansprechpartner:

Herr Dipl.-Ing. Prüz
Tel.: 0 45 61 - 399 - 344