

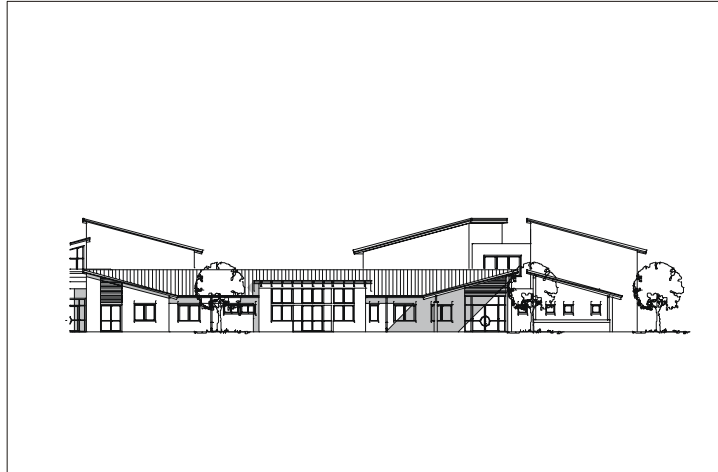


## Energiekonzept für das Schulzentrum Sottrum-Süd

---

### Kenndaten:

- Schulkomplex mit 12 Klassenräumen und 4 Fachräumen, ca. 2.250 m<sup>2</sup> Nutzfläche
- Sporthalle 15 x 27 m mit Nebenräumen



**Ansicht Orientierungsstufe**

### Leistung:

---

Untersuchung und Konzepterarbeitung für die effektive Nutzung von Energie im Bereich Technische Ausrüstung

- Ermittlung der energietechnischen Gebäudekenndaten aus dem Architektenentwurf
- Erarbeitung von Energiekonzepten
- Wirtschaftlichkeitsbetrachtungen
- Untersuchung der Förderungsmöglichkeiten

### Beschreibung:

---

Die Studie zur Energieoptimierung vor der eigentlichen Planung bildet die Grundlage geringer Betriebs- und Unterhaltskosten.

Die Ergebnisse der Studie sind in Planung und Ausführung realisiert worden.

- Brennwertkesselanlage 130 kW mit angeschlossener Fußbodenheizung und einer max. Vorlauftemperatur von 40 °C
- Photovoltaikanlage mit  $P_{\max} = 4,9$  kW
- Beleuchtungssteuerung über Tageslichtsensoren für 18 Unterrichtsräume
- solare Brauchwassererwärmung, 1.800 l Pufferspeicher mit Heizungsunterstützung
- Regenwassernutzungsanlage mit 20.000 l Erdtank

### Auftraggeber:

---

Samtgemeinde Sottrum  
Am Eichkamp 12  
27367 Sottrum

### Ansprechpartner:

---

Samtgemeindedirektor Herr Lange  
Herr Freytag  
Tel.: 0 42 64 - 83 20 - 0