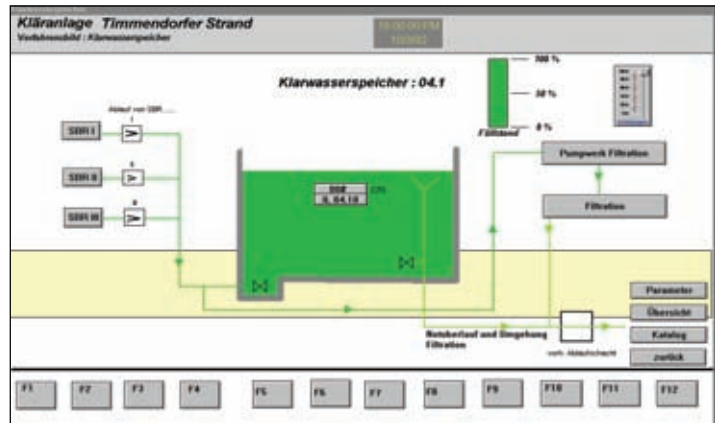




## Kläranlage Timmendorfer Strand Bedienungsanleitung

### Kenndaten:

- Aufstauanlage für Saisonbetrieb
- Anschlussgröße: 17.500 EW/35.000 EW
- Trockenwetterzufluss: 5.000 m<sup>3</sup>/d



Prozessleitbild der Kläranlage Timmendorfer Strand

### Leistung:

- Moderation bei der Erarbeitung der Bedienungsanleitung für die gesamte Kläranlage
- Aufbau von Struktur und Gliederung der Bedienungsanleitung
- Erstellung eines Beispielkapitels als „roter Faden“ für die weitere Bearbeitung

### Beschreibung:

Für die in weiten Teilen komplett erneuerte Anlagentechnik der Kläranlage Timmendorfer Strand wird zurzeit eine aktuelle Bedienungsanleitung erarbeitet. Durch den modularen Aufbau als „Lose-Blatt-Sammlung“ und dem integrierten Änderungsdienst ist eine spätere optionale Eingliederung in ein Qualitäts- und Umweltmanagementsystem (siehe auch ATV-DVWK, Merkblatt M 801) leicht möglich.

### Auftraggeber:

Zweckverband Ostholstein  
Industrieweg 8  
23730 Neustadt

### Ansprechpartner:

Herr Dipl.-Ing. Kreuzburg  
Tel.: 0 45 61 - 399 - 0