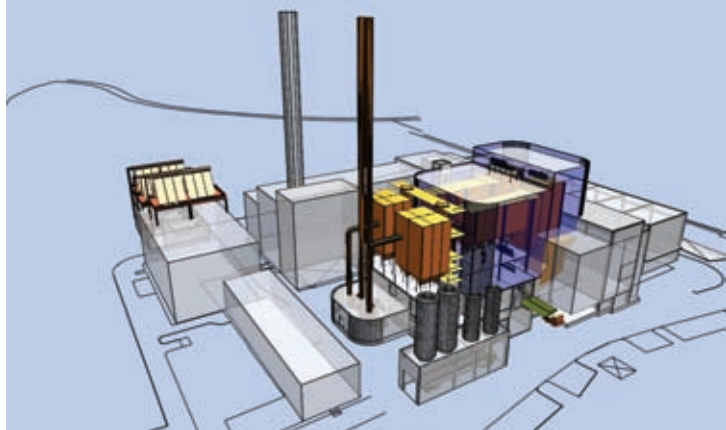




Kapazitätserweiterung des bestehenden MHKW Tornesch-Ahrenlohe

Kenndaten:

- Anlagenkapazität: 2 x 100.000 t/a
- Auslegungsheizwert: 10,5 MJ/kg
- Heizwertband: 8-16 MJ/kg
- Feuerungswärmeleistung
je Linie: 37,33 MW



**MHKW Tornesch-Ahrenlohe - Standortintegration
Neuanlage**

Leistung:

- Grundlagenermittlung
- Vorplanung

Beschreibung:

Im Rahmen einer Grundlagenermittlung/Vorplanung wurden folgende grundlegende Aufgabenstellungen einer ingenieurmäßigen Bearbeitung unterzogen:

- Erarbeitung einer optimalen technischen Lösung für die Errichtung einer Neuanlage hinsichtlich verfügbarer Technologien für Feuerung, Kessel und Rauchgasreinigung, Optimierung der Energieverwertung, Einhaltung von Genehmigungsanforderungen, Standortauswahl, Logistik und Architektur
- Berücksichtigung von Erweiterungsmöglichkeiten (2. Linie) der gewählten Anlagenkonfiguration
- Identifizierung aller Schnittstellen zur bestehenden Anlage bzw. Gesamtstandort, insbesondere Mitnutzung und Einbindung der vorhandenen energetischen Komponenten
- Ermittlung von belastbaren Kosten zur Realisierung des Gesamtvorhabens

Auftraggeber:

Gesellschaft für Abfallwirtschaft und Abfallbehandlung
des Kreises Pinneberg mbH - GAB
Bundesstraße 310
25495 Kummerfeld

Ansprechpartner:

Herr Doose
Tel.: 0 41 20 - 709 - 110