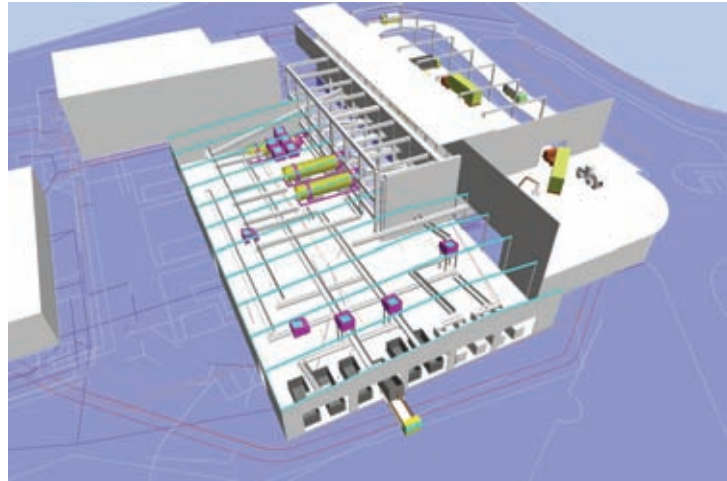




Errichtung einer Vorschaltanlage zur mechanischen Abfallaufbereitung für den Kreis Pinneberg

Kenndaten:

- Anlagenkapazität: 147.000 t/a



Anlagenkonzept Vorschaltanlage

Leistung:

- Vorplanung
- Entwurfsplanung
- Genehmigungsplanung

Beschreibung:

Zur Wahrnehmung ihres Entsorgungsauftrages beabsichtigte die Gesellschaft für Abfallwirtschaft und Abfallbehandlung des Kreises Pinneberg (GAB) die in den Kreisen Pinneberg, Steinberg und Dithmarschen anfallenden überlassungspflichtigen Abfälle zur Beseitigung aus privaten Haushalten und sonstigen Herkunftsbereichen, einer am Standort Tornesch-Ahrenlohe neu zu errichtenden Vorschaltanlage zuzuführen. Die Vorschaltanlage sollte folgende Funktionen erfüllen:

- (Vor-)Behandlung von ca. 147.000 t/a Abfällen
- Erzeugung einer Sekundärbrennstofffraktion zur energetischen Verwertung
- Erzeugung einer niederkalorischen Fraktion zur biologischen Behandlung
- Erzeugung einer mittelkalorischen Fraktion zur thermischen Behandlung im MHKW Tornesch-Ahrenlohe

Auftraggeber:

GAB - Gesellschaft für Abfallwirtschaft und
Anfallbehandlung des Kreises Pinneberg mbH
Bundesstraße 310
25495 Kummerfeld

Ansprechpartner:

Herr Doose - Geschäftsführer
Tel.: 0 41 20 - 709 110