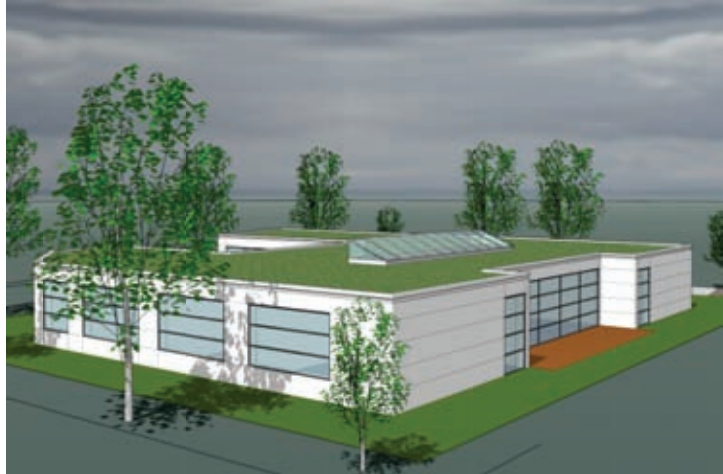




Neubau eines Verwaltungsgebäudes, Fernheizwerk Märkisches Viertel GmbH

Kenndaten:

- Nutzfläche: 620 m²
- Bruttorauminhalt: 2.685 m³
- Nutzung: Verwaltung



Isometrie

Leistung:

Grundlagenermittlung, Vorentwurfs-, Entwurfs-, Genehmigungs-, Ausführungsplanung, Vorbereitung und Mitwirkung bei der Vergabe für:

- Gebäudeplanung
- Gebäudeausstattung
- Energetische Gebäudeoptimierung
- Außenanlagen

Beschreibung:

Neubau eines eingeschossigen barrierefreien Bürogebäudes in Massivbauweise mit Teilunterkellerung und Gründach. Der Sonnenschutz des Sheddaches soll über Photovoltaikmodule erfolgen.

Das Gebäude unterschreitet die gültige EnEV 2009.

Die Kühlung der Büros erfolgt über nicht komplett verkleidete Betondecken und einer Lüftungsanlage mit 80 % Wärmerückgewinnung.

Es werden Akustikdeckensegel (Lochgipsplatten mit umlaufendem Gipsfries) eingebaut, der Nassbereich erhält gelochte Blechpaneeldecken mit Akustikaufgabe.

Die Bodenbeläge sollen mit Eichen Hochkantlamellen-Parkett und Teppich belegt werden. Die Wände erhalten einen Gipsputz. Die Fenster mit einem Dämmwert von $u_F = 1,30 \text{ Wm}^2/\text{k}$ sollen möglichst weit in der Fassadenebene stehen und einen moderneren Eindruck aktueller Architektursprache vermitteln.

Auftraggeber:

Vattenfall Europe New Energie GmbH
Fernheizwerk Märkisches Viertel GmbH
Wallenroder Straße 2
13435 Berlin

Ansprechpartner:

Herr Adam
Tel.: 0 30 - 40 20 51 - 0