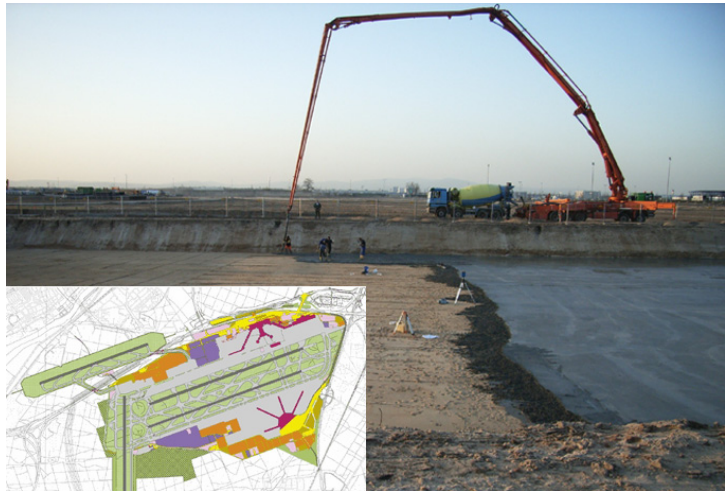




## Regenrückhaltebecken A im Zuge des Ausbaues der A 380-Werft am Flughafen Frankfurt

### Kenndaten:

- Volumen: 5.900 m<sup>3</sup> (2 Kammern)
- Abmessungen: 75 x 42 x 2,5 m  
(l : b : h)
- Pumpwerk: 11,0 l/s (36,0 l/s)



### Leistung:

- Objektplanung HOAI Teil VII, Phasen 5 - 9
- Tragwerksplanung HOAI Teil VIII, Phasen 3 - 6
- Technische Ausrüstung HOAI Teil IX, Phasen 1 - 7
- Örtliche Bauüberwachung HOAI § 57

### Beschreibung:

Aufbauend auf den Unterlagen zur Planänderung vom 14. Juli 2004 zum Planfeststellungsverfahren „A 380-Werft Flughafen Frankfurt Main“ und den Vorgaben und Auflagen aus dem Planfeststellungsbeschluss vom 26.11.2004 war das Regenrückhaltebecken A (RHB-A) inkl. der Tragwerksplanung und der Technischen Ausrüstung zu planen und zu realisieren. Es handelt sich hierbei um ein geschlossenes Zweikammer-Becken mit einem Volumen von 5900 m<sup>3</sup>. Die Abmessungen betragen (l:b:h) 75,0 \* 42,0 \* 2,5 m (Tiefe im Mittel). Die Gründungssohle liegt bei ca. 4,0 m unter GOK. Das Bauwerk hat eine Überdeckung von ca. 75 cm. Die Oberfläche wird als Fahr- und Parkplatzfläche für PKW und LKW genutzt. Die Entleerung des Beckens erfolgt zum Teil im freien Gefälle und über ein Pumpwerk mit einer Leistung von 11,0 l/s. Bei der späteren Nutzung hat das Pumpwerk eine Leistung von 36,0 l/s zu erbringen. Die Beschickung der beiden Kammern erfolgt im Winterbetrieb in Abhängigkeit der Qualität des Zulaufwassers (Enteisungsmittel). Hierzu ist eine Qualitätskontrolle über eine CSB- oder Leitfähigkeitsmessung erforderlich, die die Schieber und Pumpen ansteuert.

### Auftraggeber:

Fraport AG  
Ausbauprogramm Flughafen  
60547 Frankfurt am Main

### Ansprechpartner:

Herr Dipl.-Ing. Axel Kirm  
Tel.: 069 - 690 2 33 34  
Fax: 069 - 690 5 80 07  
E-Mail: a.kirm@fraport.de